

# Czterowiązkowe aktywne bariery podczerwieni

# PB

- 50 F
- 100 F
- 200 F

SERIES

**PB-50F**

na zewnątrz 50m / wewnątrz 100m

**PB-100F**

na zewnątrz 100m / wewnątrz 200m

**PB-200F**

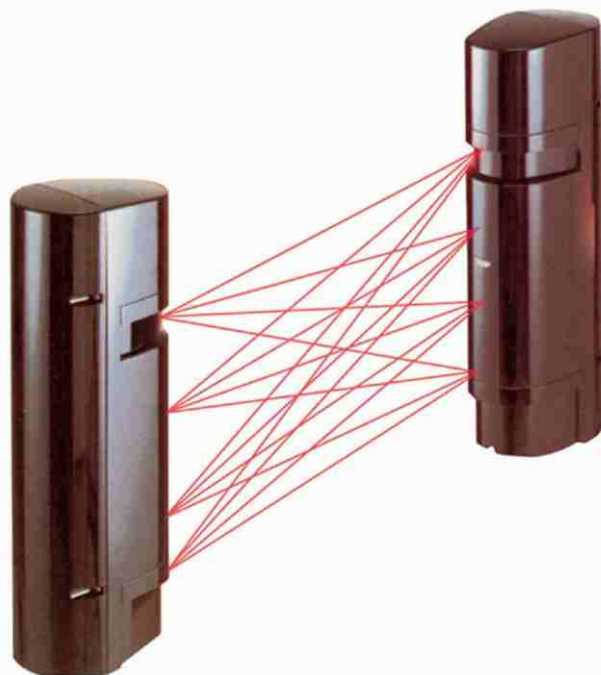
na zewnątrz 200m / wewnątrz 400m

# TAKEX

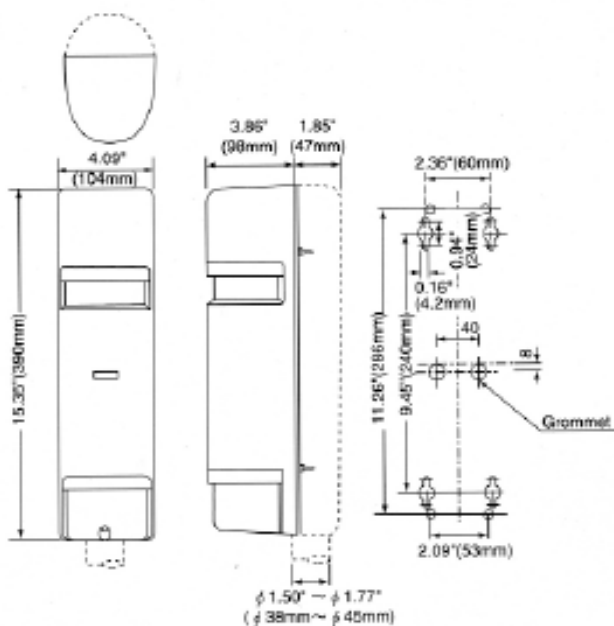
## WŁAŚCIWOŚCI

- **Cztery wiązki wysokiej mocy:** podwójna modulacja częstotliwości oraz system pętli fazowej oferują wiązki wysokiej mocy o dziesięciokrotnie dłuższym zasięgu maksymalnym i stukrotnie wyższej częstotliwości
- **Doskonała tolerancja na złe warunki pogodowe**
- **Zabezpieczenie przed światłem widzialnym:** bezawaryjną pracę w warunkach oświetlenia do wartości 50.000 lux zapewnia wbudowany filtr kompensacyjny światła zewnętrznego
- **Odporność na fałszywe alarmy:** zastosowanie czterech zsynchronizowanych wiązek, ze względu na wymóg przerwania ich jednocześnie w celu inicjacji alarmu, skutecznie eliminuje najczęstsze przyczyny powstawania fałszywych alarmów
- **Łatwa regulacja wiązek:** specjalny wizjer pozwala na szybką i prawidłową synchronizację nadajnika z odbiornikiem. Dodatkowo bariery zostały wyposażone w wyjście kontrolno - pomiarowe oraz sygnalizację optyczną i dźwiękową poziomu sygnału, co znacznie ułatwia proces regulacji
- **Zabezpieczenie przeciwko złodowaceniowi/rosie:** specjalna osłona na obudowie bariery zapewnia prawidłową ochronę wiązek nawet w przypadku pokrycia obudowy przez lód czy rosę

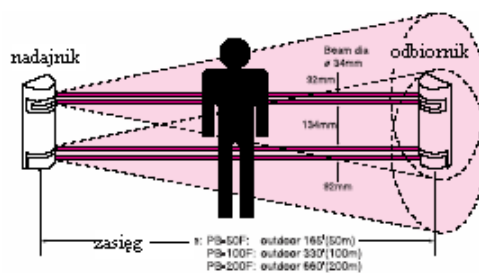
**Bariery podczerwieni** serii F firmy TAKEX stanowią grupę urządzeń czterowiązkowych dedykowanych do instalacji zewnętrznych o dalekim zasięgu.



## WYMIARY:

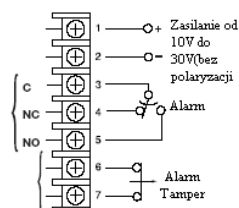


## ZASIĘG:

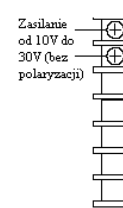


## LISTWA:

Odbiornik:



Nadajnik:



## SPECYFIKACJA:

Oznaczenie modelu	PB-50F	PB-100F	PB-200F
Sposób detekcji	Cztery zsynchronizowane wiązki (logika AND)		
Wiązka podczerwieni	Długość fali 9400Å Podwójna modulacja (500Hz do 20KHz)	Długość fali 8900Å Podwójna modulacja (500Hz do 20KHz)	
Zasięg	50m zew. / 100 wew.	100m zew. / 200m wew.	200m zew. / 400 wew.
Czas reakcji	50 ms do 700 ms		
Napięcie zasilania	12V do 30V DC (bez polaryzacji)		
Pobór prądu	75mA		
Wyjście alarmowe	30V / 0,5 A		
Wyjście tamper	Aktywacja w momencie otwarcia obudowy bariery, 30V / 0.5 A		
Funkcje	Sygnalizator dźwiękowy zestrojenia, wyjście kontrolno pomiarowe, dioda zestrojenia, ochrona przeciwko złodowaceni		
Temperatura pracy	-35°C ÷ +66°C		
Wymiary (WxSxG)	390 x 104 x 98 mm		
Zastosowanie	zewnątrzne / wewnętrzne		
Waga	nadajnik 1,3kg / odbiornik 1,3kg		

# TAKE X